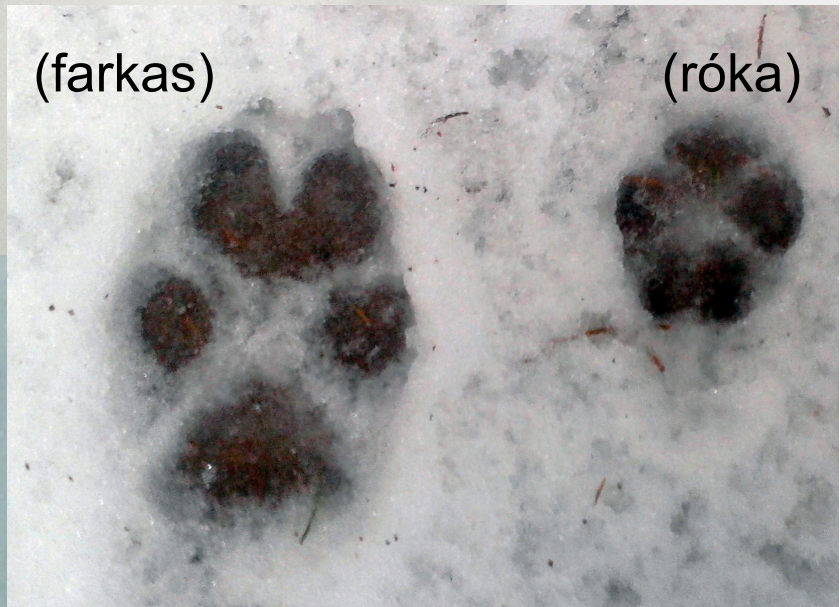
A black and white photograph of a snowy landscape. In the foreground, a path of tracks leads from the bottom left towards the center. The ground is covered in snow with some small tufts of grass or twigs visible. In the background, a dense forest of evergreen trees is visible under a cloudy sky.

# Útmutató **FARKASNYOMOK** felismeréséhez

- Kb. 8–11 cm hosszú, rókanyomhoz hasonló alakú, de kb. kétszer akkora, hosszúkás lábnyomok
- Fontos bélyeg a talppárnák között kirajzolódó jellegzetes „X” forma, de ez kutyák hátsó lábnyomában is gyakran megfigyelhető!



(kutyanyomok)



(farkas)

(róka)



Kutya

Farkas

Róka

Jellegzetes, zsinórozó csapa 60–70 cm hosszú lépésközökkel



Több állat szétváló-újraegyesülő, zsinórozó csapája az egyik legegységelműbb jele a farkasok jelenlétének



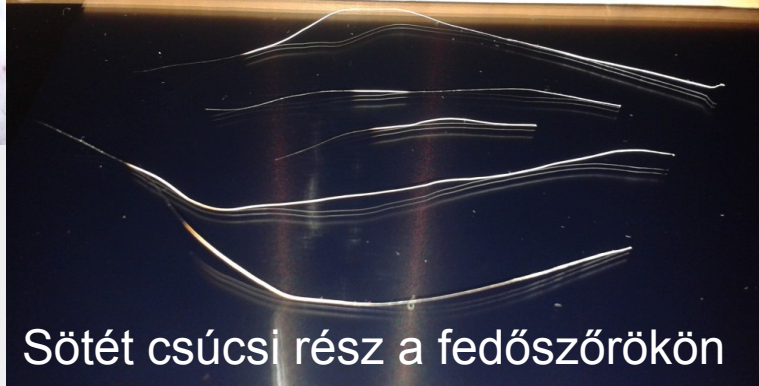
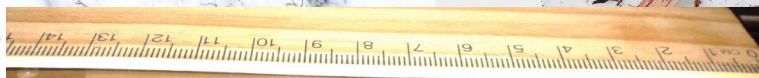
# Farkasnyomok



# Egyéb farkas életjelek



Nagyobb prédánál jellegzetesek az átharapott bordák, kisebb zsákmányállatokat gyakran szinte maradéktalanul tépnek szét



Sötét csúcsi rész a fedőszőrökön

**Ürülék:** általában sok szőr-, csont- és egyéb emészthetetlen zsákmánymaradvány

